

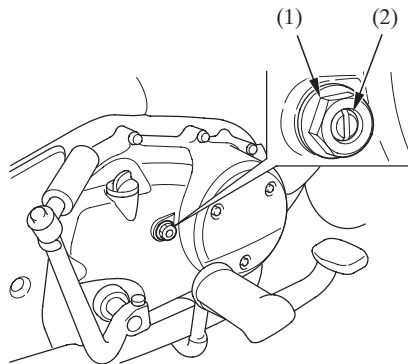
ΣΥΜΠΛΕΚΤΗΣ

Ρύθμιση:

1. Χαλαρώστε το παξιμάδι συγκράτησης του ρυθμιστή (1).
2. Γυρίστε το ρυθμιστή του συμπλέκτη (2) δεξιόστροφα μια φορά. Μην τον γυρίσετε υπερβολικά.
3. Γυρίστε αργά τον ρυθμιστή αριστερόστροφα μέχρι να αισθανθείτε μια ελαφριά αντίσταση.
4. Από τη θέση αυτή, στρέψτε τον ρυθμιστή δεξιόστροφα κατά 1/8 της στροφής, και σφίξτε το ασφαλιστικό παξιμάδι.
5. Μετά τη ρύθμιση, κάντε μια δοκιμαστική βόλτα για να βεβαιωθείτε ότι ο συμπλέκτης λειτουργεί κανονικά.

Ο κινητήρας θα πρέπει να ξεκινήσει ομαλά με τη μανιβέλα χωρίς να ολισθαίνει ο συμπλέκτης. Όταν αλλάζετε ταχύτητες, η λειτουργία του συμπλέκτη πρέπει να είναι ομαλή και μη βεβιασμένη, ειδικά όταν βάζετε νεκρά.

Σε περίπτωση που δεν μπορεί να επιτευχθεί η κατάλληλη ρύθμιση του συμπλέκτη, ή αν ο συμπλέκτης δεν λειτουργεί σωστά, απευθυνθείτε σε εξουσιοδοτημένο αντιπρόσωπο της Honda.



- (1) Κόντρα παξιμάδι ρυθμιστή
- (2) Ρυθμιστής συμπλέκτη