

## SEITENSTÄNDER

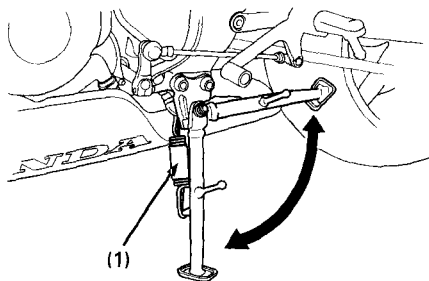
(Lesen Sie die Wartungshinweise auf Seite 66 durch.)

Die folgenden Wartungsarbeiten gemäß dem Wartungsplan ausführen.

### Funktionsprüfung:

- Die Feder (1) auf Beschädigung oder Spannungsverlust und das Seitenständersystem auf Leichtgängigkeit überprüfen.
- Die Zündstromunterbrechung überprüfen:
  1. Setzen Sie sich rittlings auf das Motorrad. Den Seitenständer hochklappen und das Getriebe in den Leerlauf schalten.
  2. Den Motor anlassen und bei angezogenem Kupplungshebel einen Gang einlegen.
  3. Den Seitenständer vollkommen ausklappen. Der Motor muß ausgehen, sobald der Seitenständer ausgeklappt wird.

Falls das Seitenständersystem nicht wie beschrieben funktioniert, lassen Sie es von Ihrem Honda-Vertragshändler warten.



(1) Seitenständerfeder