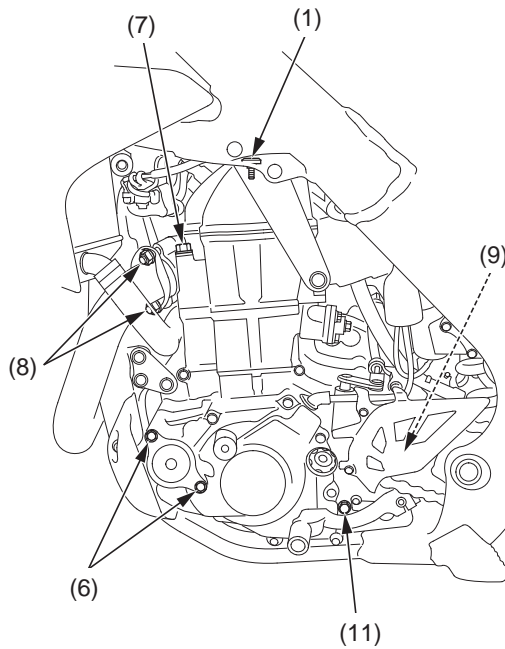


Specificaties voor aantrekkoppel

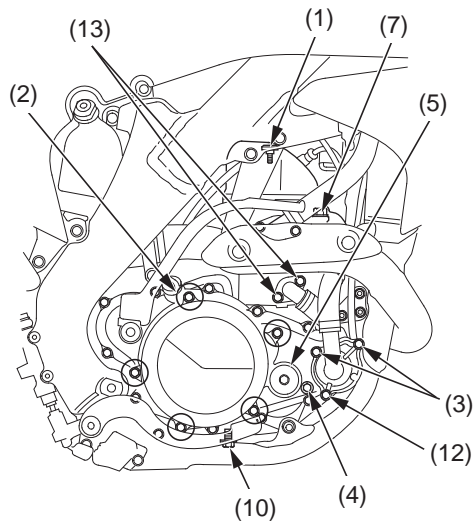
Moeren, bouten, bevestigingen

Controleer moeren, bouten en bevestigingen steeds voordat u een rit maakt.

LINKERZIJDE



RECHTERZIJDE



MOTOR

Item	Aantrekkoppel		Opmerkingen
	N•m	kgf•m	
1 Inbusbouten van het kleppendecksel	10	1,0	
2 Koppelingsdeckselbouten	10	1,0	
3 Waterpompdeckselbouten	10	1,0	
4 Inspectieplug versnellingsbakolie	12	1,2	
5 Kapje op krukasgat	15	1,5	NOOT 1
6 Oliefilterdeckselbouten	10	1,0	
7 Cilinderkopbouten	51	5,2	NOOT 2
8 Uitlaatpijverbindingmoeren	21	2,1	
9 Aandrijftandwielbout	31	3,2	
10 Motorolieaftapplug	16	1,6	NOOT 2
11 Versnellingsbakolieaftapplug	16	1,6	NOOT 2
12 Koelvloeistofaftapplug	10	1,0	
13 Bouten waterslangkoppeling	10	1,0	

NOTEN: 1. Vet de schroefdraad in.

2. Breng motorolie aan op de schroefdraad en het aanligvlak.