

Основы правильного обслуживания ►

Увеличение концентрации антифриза до 60% обеспечивает более надежную защиту в холодном климате.

ПРИМЕЧАНИЕ

Использование охлаждающей жидкости, не предназначенной для двигателей из алюминиевого сплава, или простой водопроводной воды может привести к коррозии двигателя.

Вентиляция картера

Выполняйте обслуживание чаще, если мотоцикл эксплуатируется в дождь, при полном открытии дроссельной заслонки или после мойки или переворачивания мотоцикла. Обслуживание необходимо проводить, если в прозрачном контрольном окошке вентиляционной трубки картера видны отложения. ►стр.75

Шины (проверка/замена)

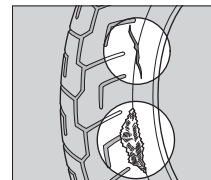
Проверка давления воздуха в шинах

Регулярно осматривайте шины и, как минимум, раз в месяц проверяйте давление воздуха в них, используя манометр. Проверьте давление, если

шина выглядит спущенной. Всегда проверяйте давление воздуха только на холодных шинах.

Проверка на наличие повреждений

Убедитесь, что на шинах нет порезов, трещин и других повреждений, обнажающих каркас шины. Удостоверьтесь, что в боковинах и протекторе нет гвоздей или других посторонних предметов. Также внимательно осмотрите шины на предмет наличия выпуклостей или вздутий на боковинах.



Проверка характера износа шин

На поверхностях шин, контактирующих с дорогой, не должно быть следов ненормального износа.

