

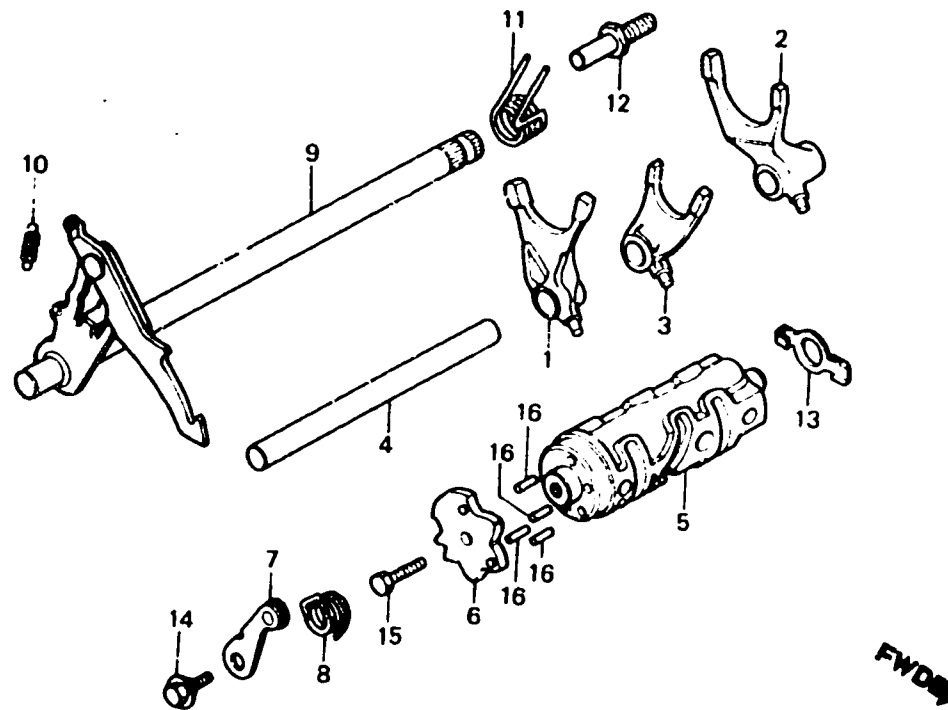
C 14

E-9

Shift drum · Shift fork

Tambour de changement de vitesse ·

Fourchette de changement



B166-9

Item d'entretien	T.D.R.	N° de réf.	N° de pièce	Description	N° de requis MT80SA	N° de série	Code de zone
FOURCHETTE DE CHANGEMENT DE VITESSE (L'ON APPLIQUE LE MEME F.R.T. MEME QUAND ON EFFECTUE L'ENTRETIEN SUR PLUS D'UNE PIECE.)	*2.9	1	24210-166-000	FOURCHETTE D. DE CHANGEMENT DE VITESSE	1		
		2	24221-166-000	FOURCHETTE G. DE CHANGEMENT DE VITESSE	1		
		3	24230-166-000	FOURCHETTE CENTRALE DE CHANGEMENT DE VITESSE	1		
TAMBOUR DE CHANGEMENT DE VITESSE PIECES RELATIVES Y COMPRISES		4	24241-166-000	ARBRE DE FOURCHETTE DE CHANGEMENT DE VITESSE	1		
PLAQUE DE CAMES DE TAMBOUR CHANGEMENT DE VITESSE	0.8	5	24301-166-000	TAMBOUR DE CHANGEMENT DE VITESSE	1		
BUTEE COMP. TAMBOUR DE CHANGEMENT DE VITESSE PIECES RELATIVES Y COMPRISES		6	24303-166-000	PLAQUE DE CAMES DE TAMBOUR CHANGEMENT DE VITESSE	1		
AXE COMP. DE CHANGEMENT DE VITESSES PIECES RELATIVES Y COMPRISES	1.0	7	24430-166-000	BUTEE COMP. TAMBOUR DE CHANGEMENT DE VITESSE	1		
		8	24436-167-010	RESSORT DE BUTEE DE TAMBOUR	1		
		9	24610-168-000	AXE COMP. DE CHANGEMENT DE VITESSES	1		
		10	24641-166-000	RESSORT DE BRAS DE CHANGEMENT VITESSE	1		
		11	24651-166-000	RESSORT DE RAPPEL DE CHANGEMENT DE VITESSE	1		
		12	24652-035-000	GGUILLE DE RESSORT DE RETOUR CHANGEMENT	1		
		13	35753-166-000	ROTOR DE CONTACTEUR DE POINT MORT	1		
		14	90023-041-000	BOULON DE PIVOT, BRAS DE BUTEE TAMBOUR DE CHANGE MENT	1		
		15	92000-06016	BOULON HEX., 6X16	1		