

K 16

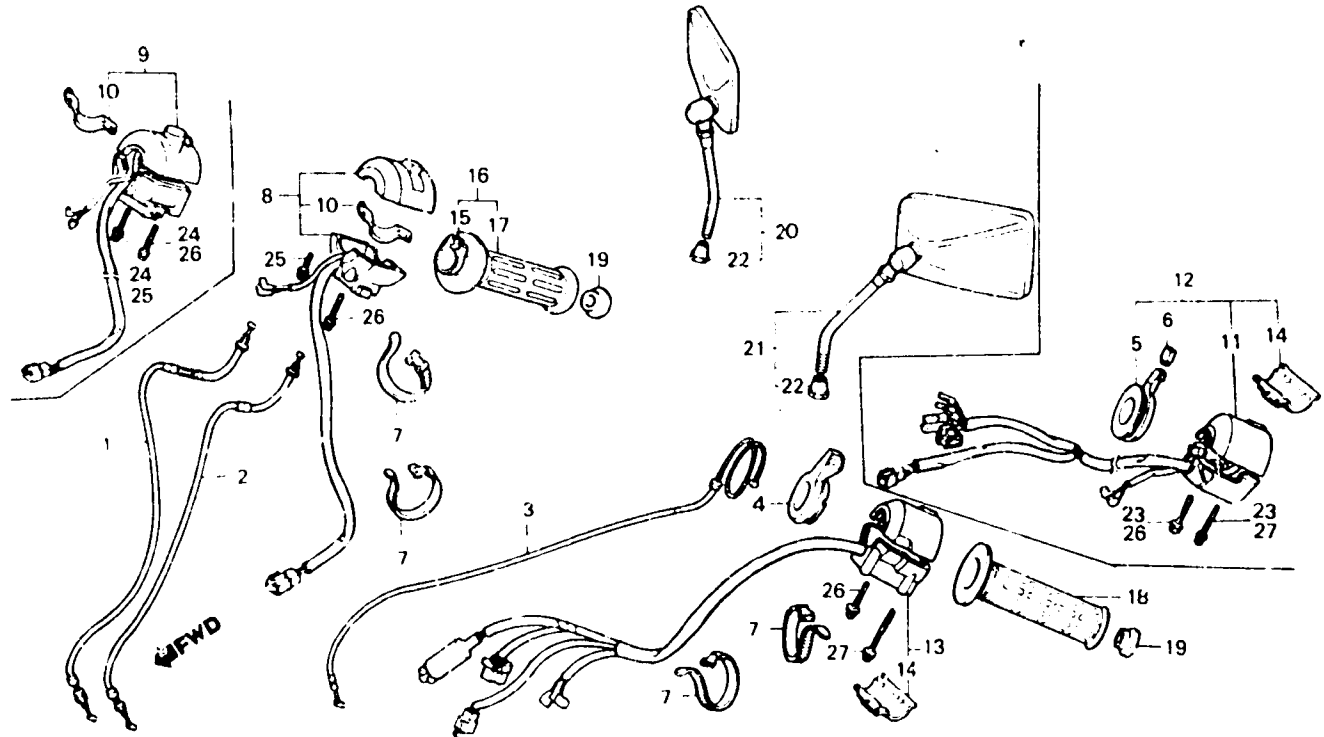
F-3

Handle lever • Switch • Cable

Levier de poignée • Interrupteur • Câble

Lenkstangenhebel • Schalter • Kabel

Palanca de manubrio • Interruptor • Cable



BMB1-3J

Item d'entretien	T.D.R.	N° de réf.	N° de pièce	Description	N° de requis VF750 (V45 MAGNA)					N° de série	Code de zone
					Cc	Cd	Ce	Cf	Cg		
CABLE COMP. ACCELERATEUR (L'ON APPLIQUE LE MEME F.R.T. MEME QUAND ON EFFECTUE L'ENTRETIEN SUR PLUS D'UNE PIECE.)	1.0	1	17910-MB1-000	CABLE COMP. A D'ACCELERATEUR	1	1	-	-	-		
			17910-MB1-870	CABLE COMP. A D'ACCELERATEUR	-	-	1	-	-		
			17910-MK3-000	CABLE COMP. A D'ACCELERATEUR	-	-	-	1	1		
CABLE COMP. STARTER	0.3	2	17920-MB1-000	CABLE COMP. B D'ACCELERATEUR	1	1	-	-	-		
			17920-MB1-870	CABLE COMP. B D'ACCELERATEUR	-	-	1	-	-		
LEVIER DE STARTER ENS. INTERRUPTEUR DE DEMARRAGE ET D'ARRET	0.7	3	17950-MB1-000	CABLE COMP. STARTER	1	-	-	-	-		
			17950-MB1-700	CABLE COMP. STARTER	-	1	-	-	-	DM122119	CM
ENS. INTERRUPTEUR DE DENARREUR ECLAIRAGE, ARRET	0.6	3	17950-MB1-701	CABLE COMP. STARTER	-	1	-	-	-	DM122120	CM
			17950-MB1-870	CABLE COMP. STARTER	-	1	-	-	-	2101408	ED,F,G,ND
ENS. INTERRUPTEUR DE CLIGNOTANT	0.6	3	17950-MB1-870	CABLE COMP. STARTER	-	-	1	-	-	2101409	ED,F,G,ND
			17950-MK3-000	CABLE COMP. STARTER	-	-	-	1	1		
TUYAU DE POIGNEE DE GAZ	0.4	4	17962-KEB-700	LEVIER DE STARTER	-	-	-	1	1		
POIGNEE D. POIGNEE G.	0.1	5	17962-MB0-000	LEVIER DE STARTER	1	-	-	-	-		
			17962-MB0-010	LEVIER DE STARTER	-	1	-	-	-	DM122119	CM
			17962-MB0-010	LEVIER DE STARTER	-	1	-	-	-	DM122120	CM
			17962-MG9-000	LEVIER DE STARTER	-	1	-	-	-	2101409	ED,F,G,ND