

2-16

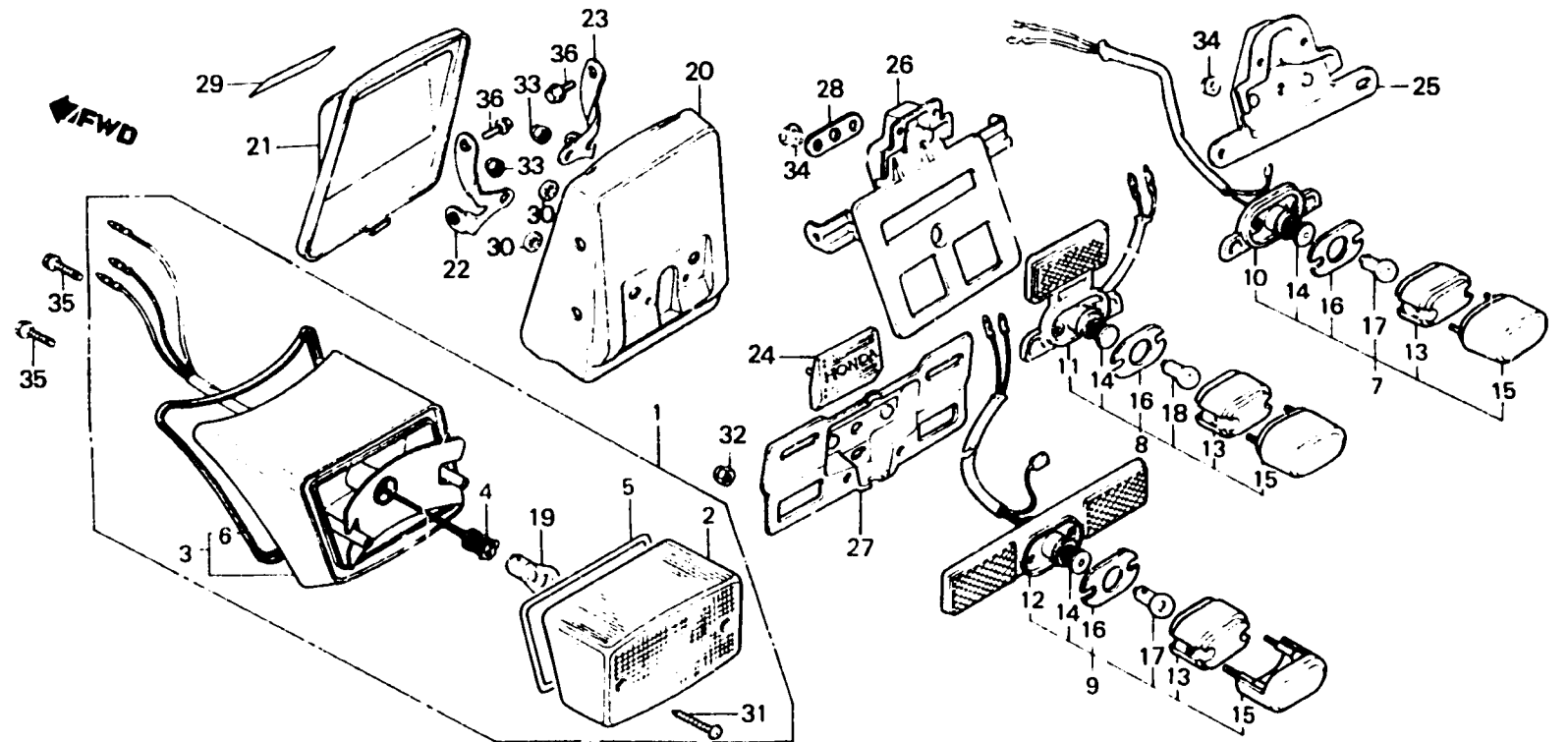
F-28

Taillight  
(VF750Cc • Cd • Ce)

Feu arrière  
(VF750Cc • Cd • Ce)

Rücklicht  
(VF750Cc • Cd • Ce)

Luz trasera  
(VF750Cc • Cd • Ce)



BMB1-77A

Item d'entretien	T.D.R.	N° de réf.	N° de pièce	Description	N° de requs VF750 (V45 MAGNA)					N° de série	Code de zone
					Cc	Co	Ce	Cf	Cg		
			33720-MB1-612	ENS. ECLAIRAGE PLAQUE (12V 5W) .....	-	-	1	-	-	2202469	ED,SP
			33720-MB1-950	ENS. ECLAIRAGE PLAQUE (12V5W) .....	-	-	1	-	-		G
			33720-MB1-671	ENS. ECLAIRAGE PLAQUE (12V 8W) .....	-	-	1	-	-	2202529	IT,N
		9	33720-MB1-671	ENS. ECLAIRAGE PLAQUE (12V 8W) .....	1	1	1	-	-		SW
		10	33721-MB1-003	BASE COMP .....	1	-	-	-	-		CM
			33721-MB1-601	BASE COMP .....	1	1	-	-	-		SA
			33721-MB1-602	BASE COMP .....	-	-	1	-	-		E,ED,F,G,ND,SW
			33721-MB1-950	BASE COMP .....	-	-	1	-	-	2202468	ED,ND,SP
			33721-MB1-671	BASE COMP .....	-	-	1	-	-	2202469	F,G,SW
			33722-MB1-003	LENTILLE DE PLAQUE .....	-	-	1	-	-		F,G,SW
		12	33721-MB1-671	BASE COMP .....	1	1	1	-	-		IT,N
		13	33722-MB1-003	LENTILLE DE PLAQUE .....	1	1	1	-	-		CM
			33722-MB1-601	LENTILLE DE PLAQUE .....	1	1	1	-	-		CM,SA
			33722-MB1-013	LENTILLE DE PLAQUE .....	1	1	1	-	-	2203048	G
			33722-MB1-013	LENTILLE DE PLAQUE .....	-	-	1	-	-	2203049	G