

**C 5**

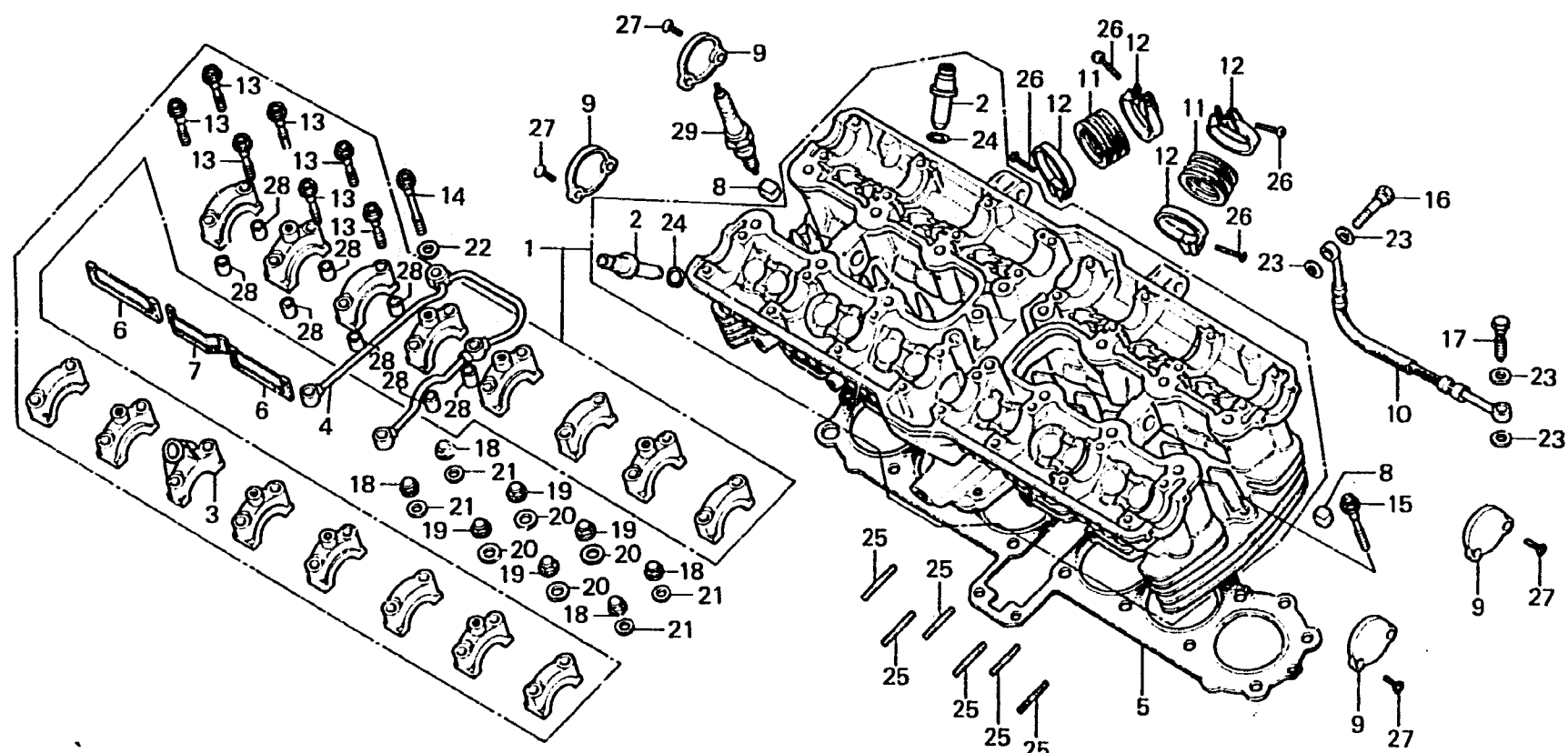
**E-3**

Cylinder head

Culasse

Zylinderkopf

Culata



B422-3

Item d'entretien	T.D.R.	N° de réf.	N° de pièce	Description	N° de requis CBX Z A	N° de série	Code de zone
ENS. CULASSE	■11.0	1	12010-422-000	ENS. CULASSE	1		
FEU AR.				FEU AR.			
GUIDE DE SOUPE (ALESAGE COMPRIS) (AJOUTER 0,2 POUR CHAQUE.) (RODAGE DE SOUPE NON COMPRIS.)	■4.8		12010-469-000	ENS. CULASSE		1	
				FEU AR.			
		2	12204-422-305	GUIDE DE SOUPE	24	24	
		3	12216-422-305	SUPPORT F D'ARBRE A CAMES	1	1	
		4	12230-422-000	TUYAU DE PASSAGE D'HUILE	1	1	
		5	12251-422-000	JOINT DE CULASSE	1	1	
	1.1	6	12261-422-000	PLAQUE A DE MARE D'HUILE	4	4	
TUYAU DE PASSAGE D'HUILE		7	12262-422-000	PLAQUE B DE MARE D'HUILE	2	2	
JOINT DE CULASSE	■4.0	8	12295-422-000	CAOUTCHOUC D'INSERTION	10		
TUYAU COMP. D'HUILE	■2.3	9	12315-422-000	CHAPEAU DE COUVERCLE DE	4	4	
ISOLANT DE CARBURATEUR	■2.4			CULASSE			
(QUAND L'ENTRETIEN D'UNE UNITE COMPLETE EST REALISE, LE F.R.T. EST DE 2,7)		10	15520-422-003	TUYAU COMP. D'HUILE	1	1	
GOUJON, 6X50	0.3						
(AJOUTER 0,1 POUR CHAQUE.)		11	16211-422-000	ISOLANT DE CARBURATEUR	6	6	
		12	16219-422-000	BANDE D'ISOLANT	12	12	
		13	90001-422-000	BOULON DE BRIDE, 6X48	28	28	
		14	90002-422-000	BOULON DE BRIDE, 6X62	2	2	
		15	90012-422-000	BOULON UBS, 8X50	2	2	

1979.09.20

C5