

G 16

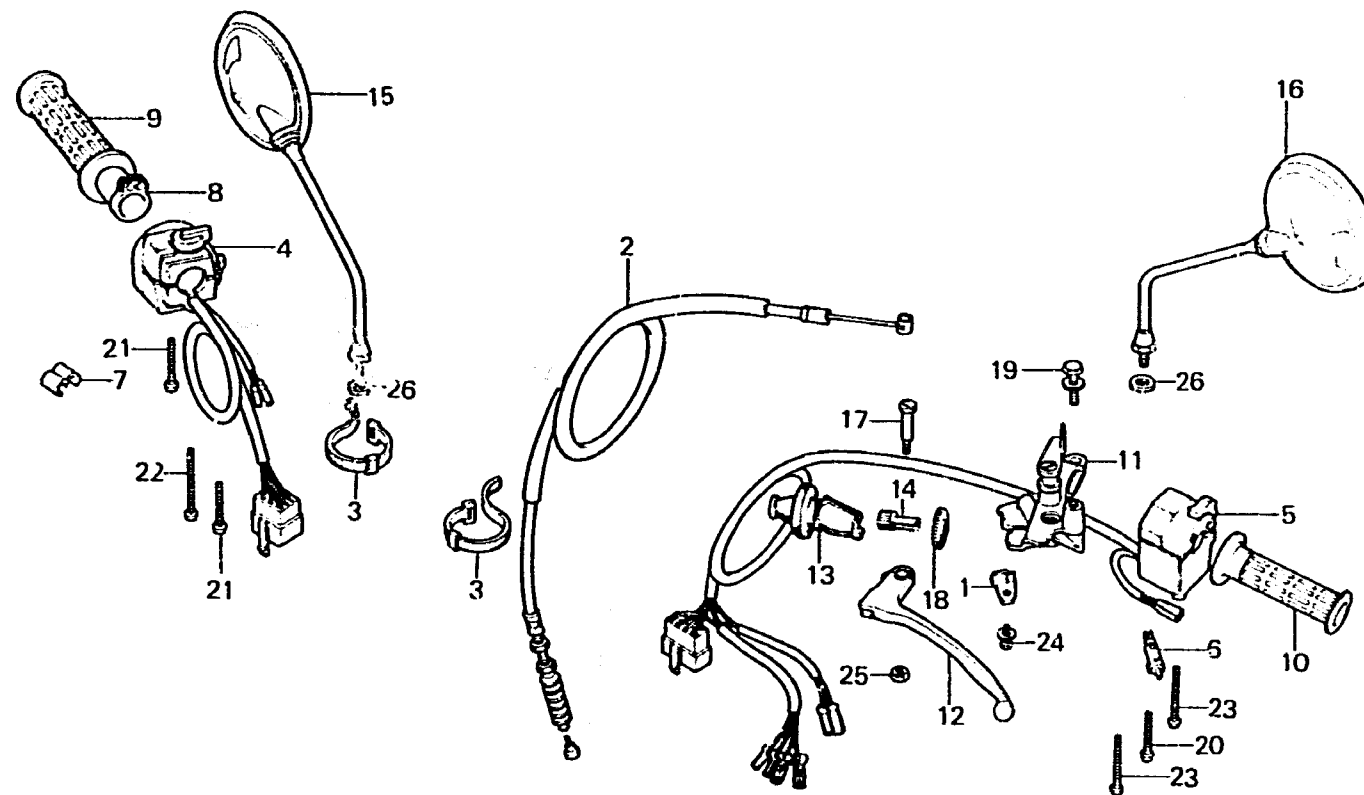
F-3

Handle lever • Switch

Levier de poignée •
Interrupteur

Lenkstangenhebel • Schalter

Palanca de manubrio •
Interruptor



B422-22

Item d'entretien	T.D.R.	N° de réf.	N° de pièce	Description	N° de requis		N° de série	Code de zone
					Z	A		
CABLE COMP. EMBRAYAGE	0.3	1	17963-422-000	SUPPORT DE STARTER	1	1		
ENS. SUPPORT DE LEVIER DE GUIDON		2	22870-422-000	CABLE COMP. EMBRAYAGE	1	1		DK, DM, E, ED, F, G, U
ENS. INTERRUPTEUR DE DEMARRAGE ET D'ARRET	0.6	3	22870-422-670	CABLE COMP. EMBRAYAGE	1	1		CM, SA
ENS. INTERRUPTEUR DE CLIGNOTANT	0.5	4	32161-404-000	BANDE BI DE CABLE	2	2		DK, DM, E, ED, F, G, U
INTERRUPTEUR COMP. LEVIER AV. POIGNEE	0.1		35130-422-671	ENS. INTERRUPTEUR DE DEMARRAGE ET D'ARRET	1		2012607	CM
LEVIER DE GUIDON G. TUYAU DE POIGNEE DE GAZ	0.4		35150-422-611	ENS. INTERRUPTEUR DE DEMARRAGE ET D'ARRET	1		2012607	DK, DM, E, ED, F, G, U
			35150-422-761	ENS. INTERRUPTEUR DE DEMARRAGE ET D'ARRET	1		2012607	SA
			35130-422-672	ENS. INTERRUPTEUR DE DEMARRAGE ET D'ARRET	1		2012608	CM
			35150-422-612	ENS. INTERRUPTEUR DE DEMARRAGE ET D'ARRET	1	1	2012608	CM
			35150-422-762	ENS. INTERRUPTEUR DE DEMARRAGE ET D'ARRET	1	1	2012608	DK, DM, E, ED, F, G, U
			35200-422-611	ENS. INTERRUPTEUR DE CLIGNOTANT	1		2012607	SA
			35200-422-671	ENS. INTERRUPTEUR DE CLIGNOTANT	1		2012607	DK, DM, E, ED, F, G, U
								CM

1979.09.20

G16