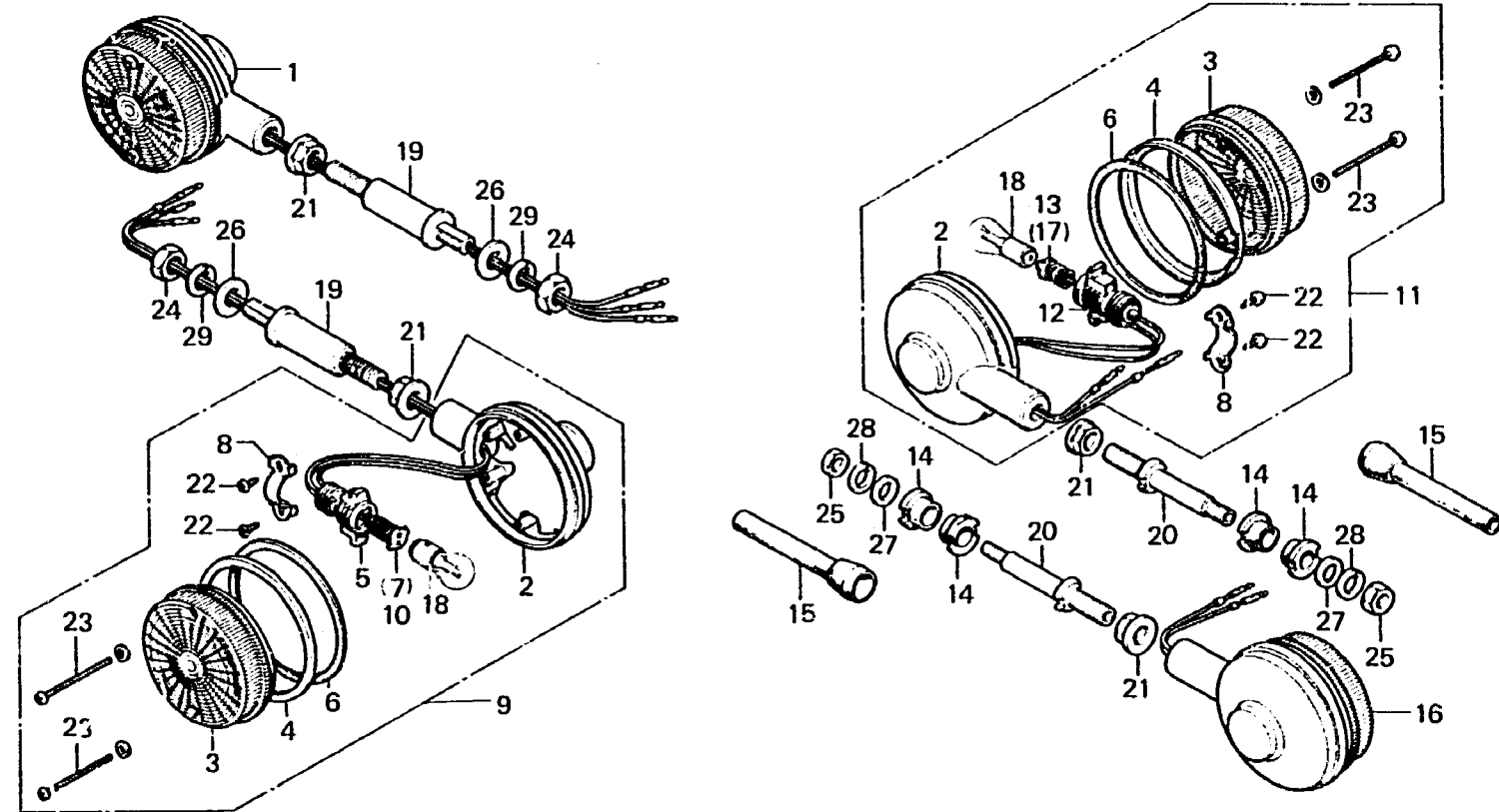



M 9
F-27
Winker
(CM,DK,DM,SA,U)
Clignotant
(CM,DK,DM,SA,U)
Blinker
(CM,DK,DM,SA,U)
Luz intermitente
(CM,DK,DM,SA,U)


B422-46

Item d'entretien	T.D.R.	N° de réf.	N° de pièce	Description	N° de requis		N° de série	Code de zone
					Z	A		
			33600-422-672	ENS. CLIGNOTANT, AR. D. (12V 23W)	1	1	2003181	CM
		12	33605-422-003	DOUILLE COMP. B DE CLIGNOTANT	2	2		CM, DK, DM, SA, U
		13	33606-422-003	CABLE COMP. CLIGNOTANT D.	1	1		CM, DK, DM, SA, U
		14	33607-422-000	CAOUTCHOUC DE MONTAGE DE CLIGNOTANTE AR.	4	4		CM, DK, DM, SA, U
		15	33619-422-000	PROTECTION DE TUYAU DE FIL	2	2		CM, DK, DM, SA, U
		16	33650-422-013	ENS. CLIGNOTANT, AP. G. (12V 23W)	1	1		DK, DM, SA, U
			33650-422-671	ENS. CLIGNOTANT, AR. G. (12V 23W)	1	1	2003180	CM
			33650-422-672	ENS. CLIGNOTANT, AR. G. (12V 23W)	1	1	2003181	CM
		17	33656-422-003	CABLE COMP. CLIGNOTANT G.	1	1		CM, DK, DM, SA, U
		18	34905-268-671	AMPOULE CLIGNOTANT (12V23W)	2	2		CM, DK, DM, SA, U