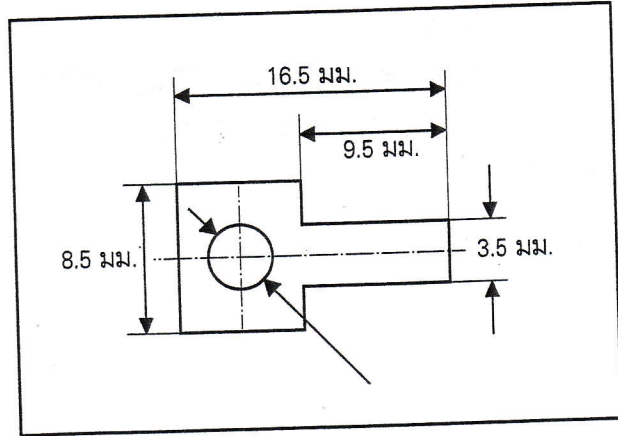


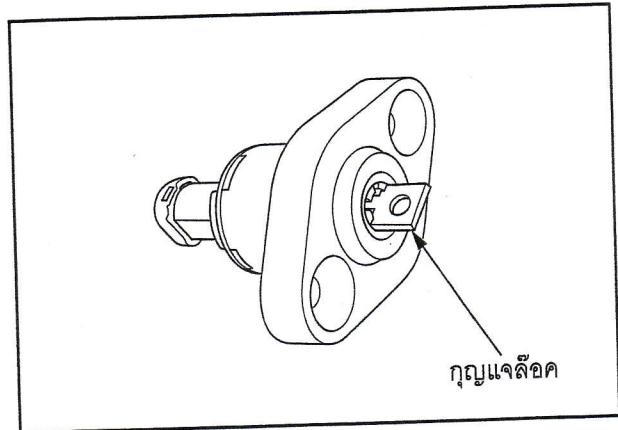
# ฝาสูบ/วาล์ว

ทำกุญแจล็อกแกนตัวปรับตั้งความตึงด้วยเศษแผ่นเหล็ก  
ชิ้นบางๆ (ความหนา 0.8 มม.) และรายละเอียดนอก  
เหนือจากนี้ได้แสดงไว้ตามแผนภาพ



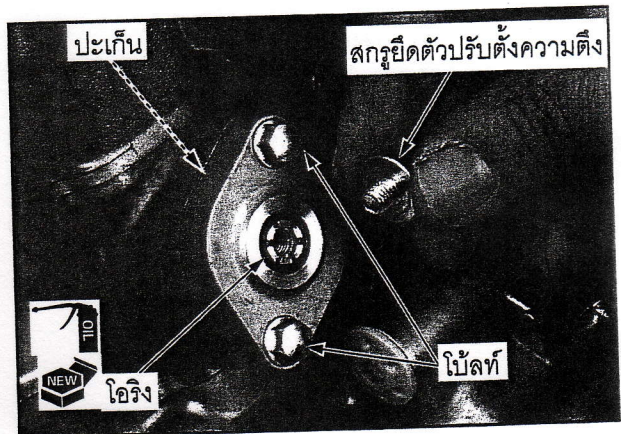
## การประกอบ

หมุนแกนของตัวปรับตั้งตามเข็มนาฬิกาด้วยกุญแจล็อก  
แกนตัวปรับตั้งความตึงเพื่อที่จะทำให้ตัวปรับตั้งหดเข้า  
มา จากนั้นกดกุญแจล็อกเข้าไปให้สุดเพื่อจะยึดตัวปรับ  
ตั้งให้อยู่ในตำแหน่งรั้นที่สุดนี้



ประกอบปะเก็นอันใหม่บนตัวปรับตั้งความตึง  
ประกอบตัวปรับตั้งความตึงลงในเสื้อสูบและชั้นไบลท์  
ยึดให้แน่น

ถอดกุญแจล็อกออกจากตัวปรับตั้งความตึง  
ทาน้ำมันเครื่องที่ไอรिंगอันใหม่  
ประกอบสกรูยึดพร้อมกับไอรึงอันใหม่และชั้นให้แน่น  
อัตราขันแน่น : 4.2 นิวตัน-เมตร (0.43 กก.-ม.,  
3.1 ฟุต-ปอนด์)



## การแยกชิ้นส่วนฝาสูบ

คลายสกรูยึดเข็มขัดรัดท่ออย่างและถอดท่ออย่างคาร์บูเรเตอร์  
เตอร์  
ปลดท่อสูญญากาศ

