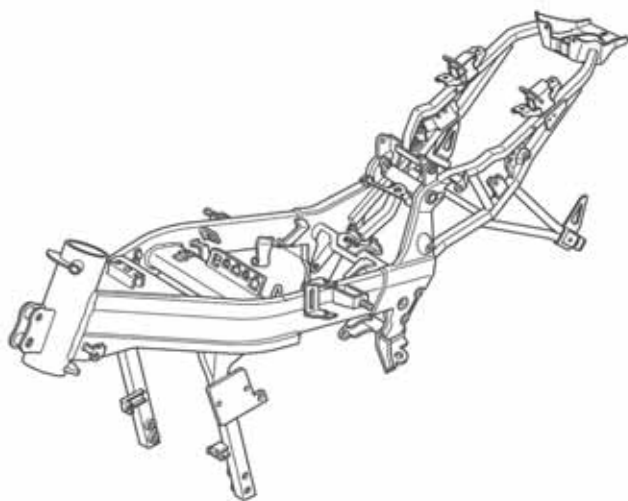
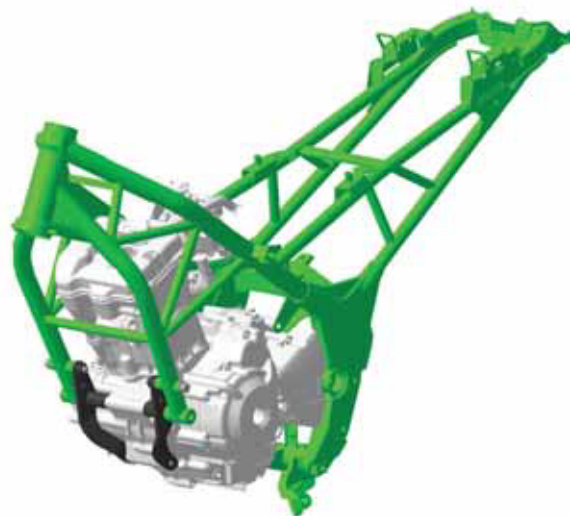


เฟรมตัวถัง

รถรุ่น CBR150R
(Twin Tube Diamond)



รถรุ่น CBR250R
(Diamond twin-spar steel Type)

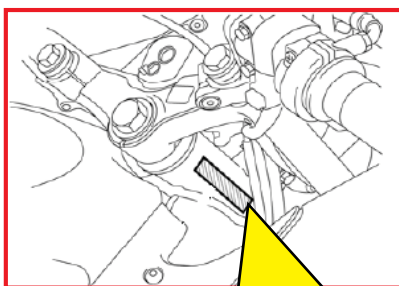


เป็นแบบไดมอนด์ (Diamond twin-spar steel Type)

โครงตัวถังแบบนี้ด้านล่างจะเปิดช่องว่างไว้สำหรับยึดเครื่องยนต์ โดยใช้ไปล์ที่ยึดกับ แป้นยึด (MOUNTING BRAEKET) ลักษณะนี้จะสามารถรับแรงได้โดยตรงจากเครื่องยนต์ โดยขณะที่เกิดการกระแทกแรงต่างๆ จะถูกส่งผ่านเครื่องยนต์ไปยังโครงตัวถัง และมีโครงยึดแบบถัก (truss) และเพิ่ม CROSS PIPE บริเวณช่วงหน้าของตัวถัง ช่วยลดการสั่นสะเทือนที่แฮนด์

จากเหตุผลดังกล่าวโครงรถแบบนี้ จึงถูกออกแบบให้แข็งแรงเป็นพิเศษและสามารถรับแรงกระจายไปสู่ส่วนต่างๆ ได้เป็นอย่างดี เหมาะสำหรับรถจักรยานยนต์แบบสปอร์ตทางเรียบ

หมายเลขตัวถัง

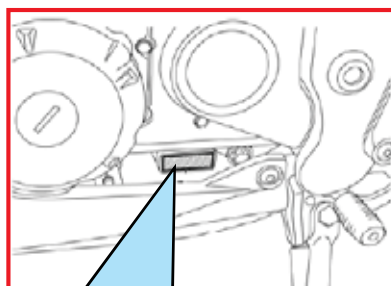


CS150R - 0 0 0 0 0 1

CS250R - 0 0 0 0 0 1

หมายเลขตัวถังของรถรุ่น CBR150R,250R
อยู่ที่คอรถด้านขวา

หมายเลขเครื่องยนต์



CS150CE - 0 0 0 0 0 1

CS250CE - 0 0 0 0 0 1

หมายเลขเครื่องยนต์ของรถรุ่น CBR150R,250R
อยู่ที่ด้านล่างซ้ายของเครื่องยนต์