

- (1) TORNILLO
- (2) ARANDELA DE MUELLE
- (3) PIÑÓN DE TRANSMISIÓN

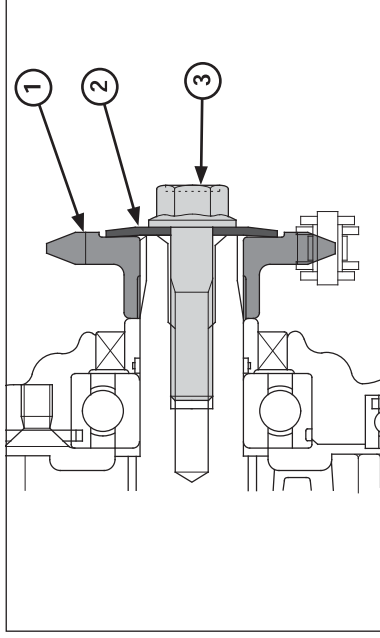
### Piñón/corona de transmisión

#### Cambio del piñón de transmisión

Quite el protector del piñón de transmisión. Afloje totalmente la cadena de transmisión.

Inserte la 1ª velocidad.

Quite el tornillo del piñón de transmisión y la arandela de muelle.

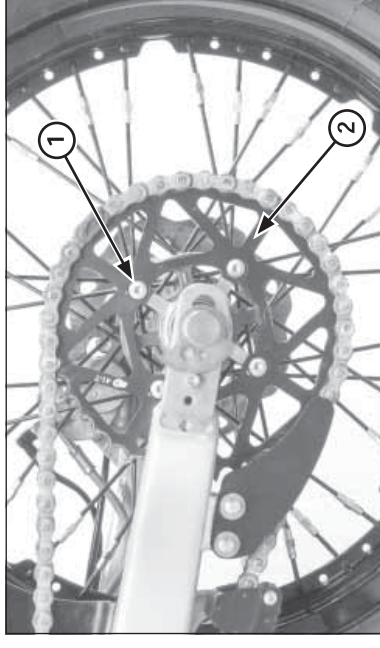


- (1) PIÑÓN DE TRANSMISIÓN
- (2) ARANDELA DE MUELLE
- (3) TORNILLO

Instale el piñón en el eje secundario tal como se muestra. Instale la arandela de muelle en su posición correcta y el tornillo, luego apriete el tornillo al par de torsión especificado.

**Par de torsión: 31 N•m (3,2 kgf•m)**

Ponga la transmisión en punto muerto.



- (1) TORNILLOS/TUERCAS
- (2) CORONA DE TRANSMISIÓN

### Cambio de la corona de transmisión

Desmonte la rueda trasera (página 4-14).

Desmonte los tornillos/tuercas y la corona de transmisión.

La instalación se efectúa en el orden inverso al del desmontaje.

Sujete los tornillos y apriete las tuercas con el par especificado.

**Par de torsión: 30 - 35 N•m (3,0 - 3,5 kgf•m)**

Ajuste la tensión de la cadena de transmisión (página 2-11).